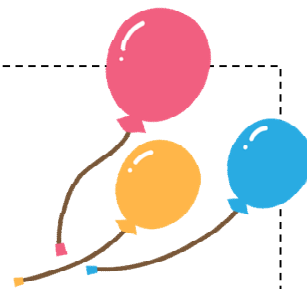


# 2026年度 青空であそぼう会

全て『保育園体験』ができます。  
主活動は季節・天候により変わりますが、  
天気がよければさんぽに出かけます。  
園のこどもたちと一緒に活動し、昼食も一緒に食べます。



場所：清洲なのはな保育園  
時間：10:00～11:45  
参加費(食事代)：300円  
持ち物：水筒、食事用エプロン、ハンドタオル、帽子、  
着替え(汚れたら使用します)  
※ 食物アレルギーのあるお子さんは事前にお知らせください。



## 2026年度の予定

6月	16日(火)	0～1歳の未就園児親子/2組	10月	20日(火)	0～1歳の未就園児親子/3組
	18日(木)	2～3歳の未就園児親子/2組		22日(木)	2～3歳の未就園児親子/3組
7月	15日(水)	0～1歳の未就園児親子/3組	11月	17日(火)	0～1歳の未就園児親子/3組
	16日(木)	2～3歳の未就園児親子/3組		19日(木)	2～3歳の未就園児親子/3組
8月	18日(火)	0～1歳の未就園児親子/3組	12月	15日(火)	0～1歳の未就園児親子/3組
	20日(木)	2～3歳の未就園児親子/3組		17日(木)	2～3歳の未就園児親子/3組
9月	15日(火)	0～1歳の未就園児親子/3組	1月	19日(火)	0～1歳の未就園児親子/3組
	17日(木)	2～3歳の未就園児親子/3組		21日(木)	2～3歳の未就園児親子/3組
2月	16日(火)	0～1歳の未就園児親子/3組	2月	18日(木)	2～3歳の未就園児親子/3組



「青空であそぼう会」は、毎月当月の清須市広報にてお知らせしています。  
申し込み日時などは清須市広報にてご確認ください、  
清洲なのはな保育園にお問い合わせください。



★お問合せ先★

〒452-0946

愛知県清須市廻間3-3-8

NPO法人おさんぽ

清洲なのはな保育園

TEL&FAX052-409-0904